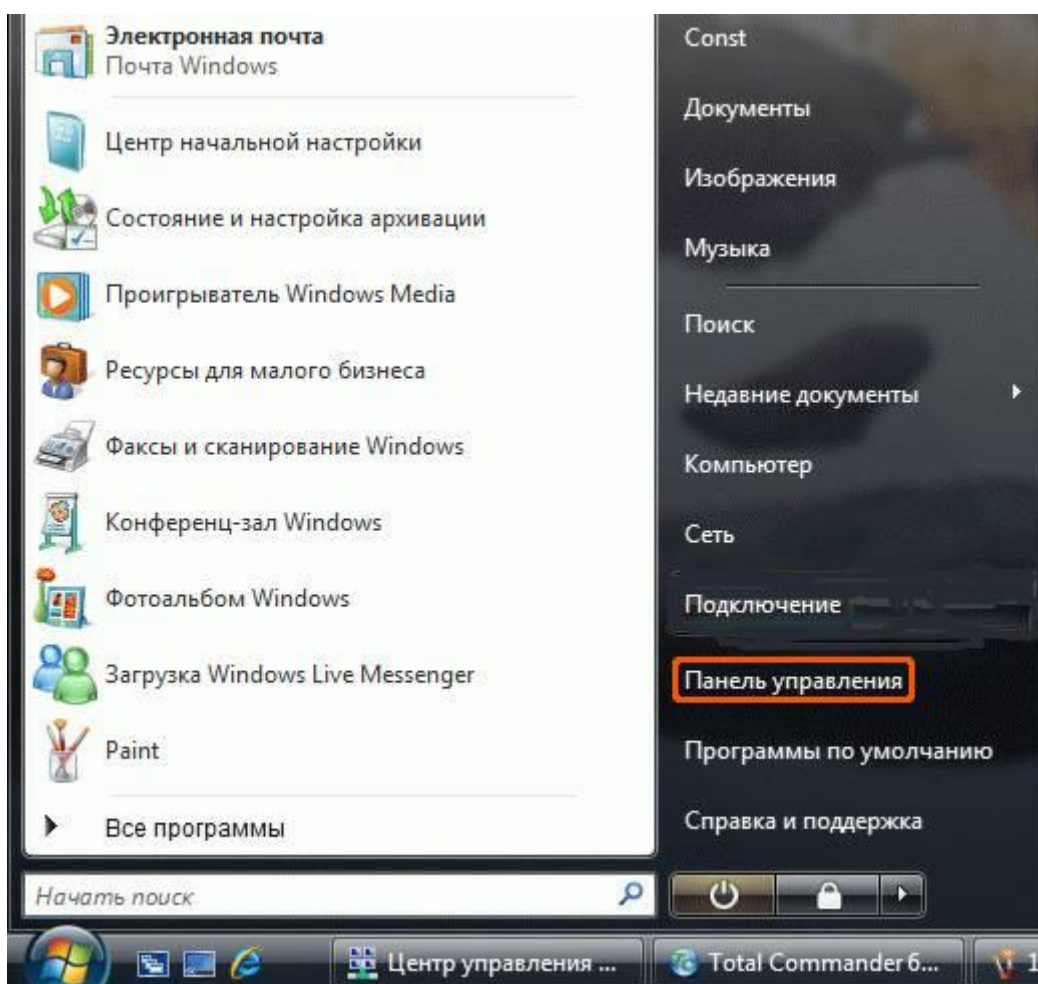


Настройка PPPoE на Windows Vista

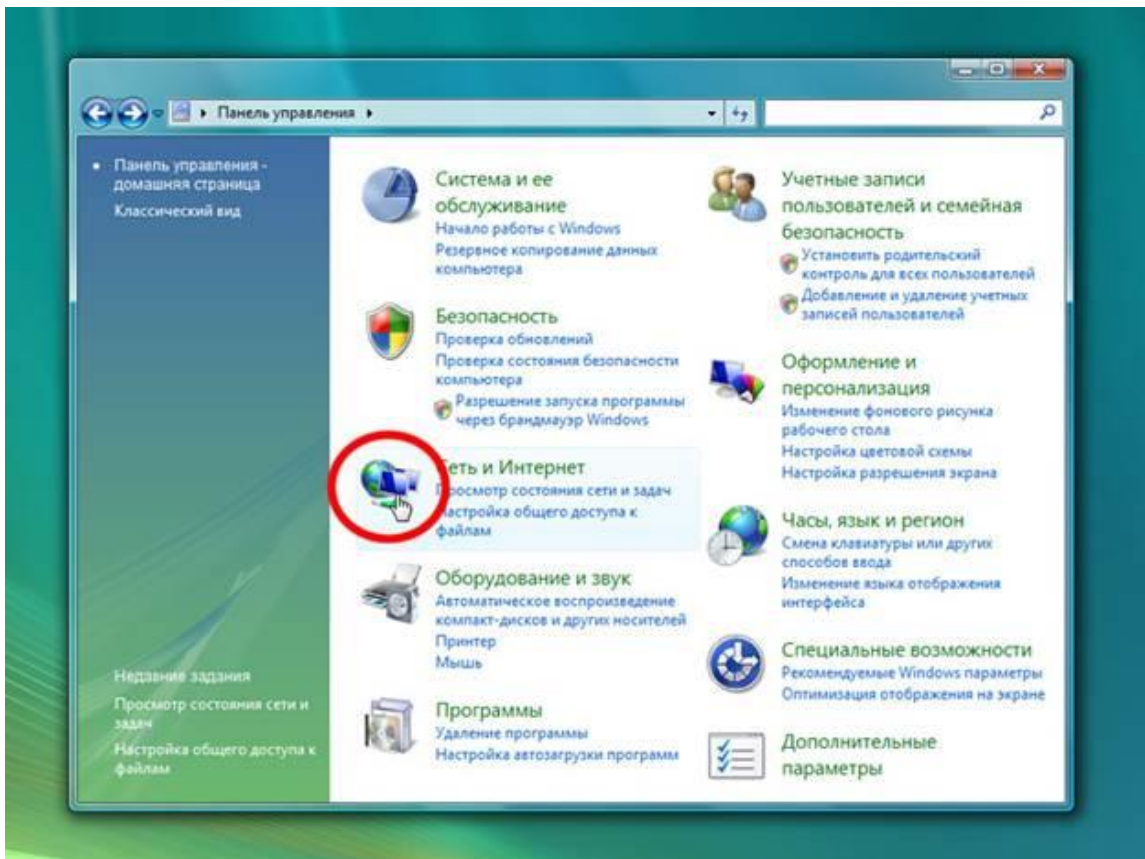
1. Нажмите на "Пуск" и выберите "Подключение":



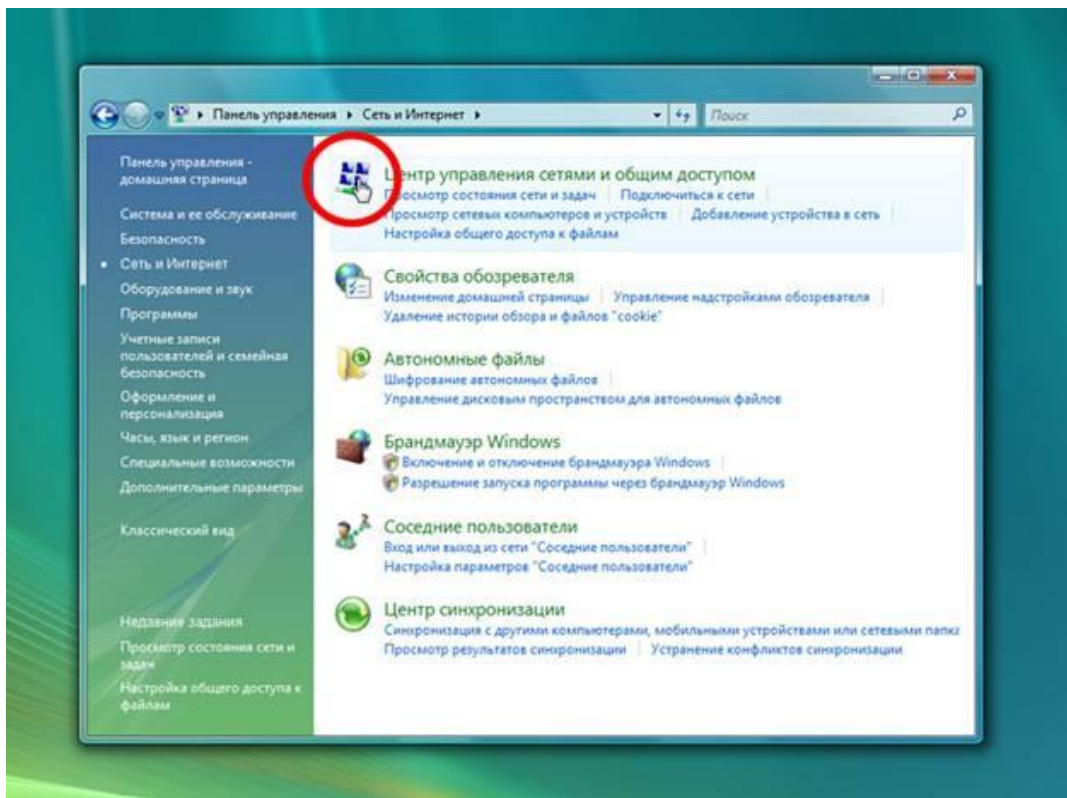
2. Выберите "Панель управления":



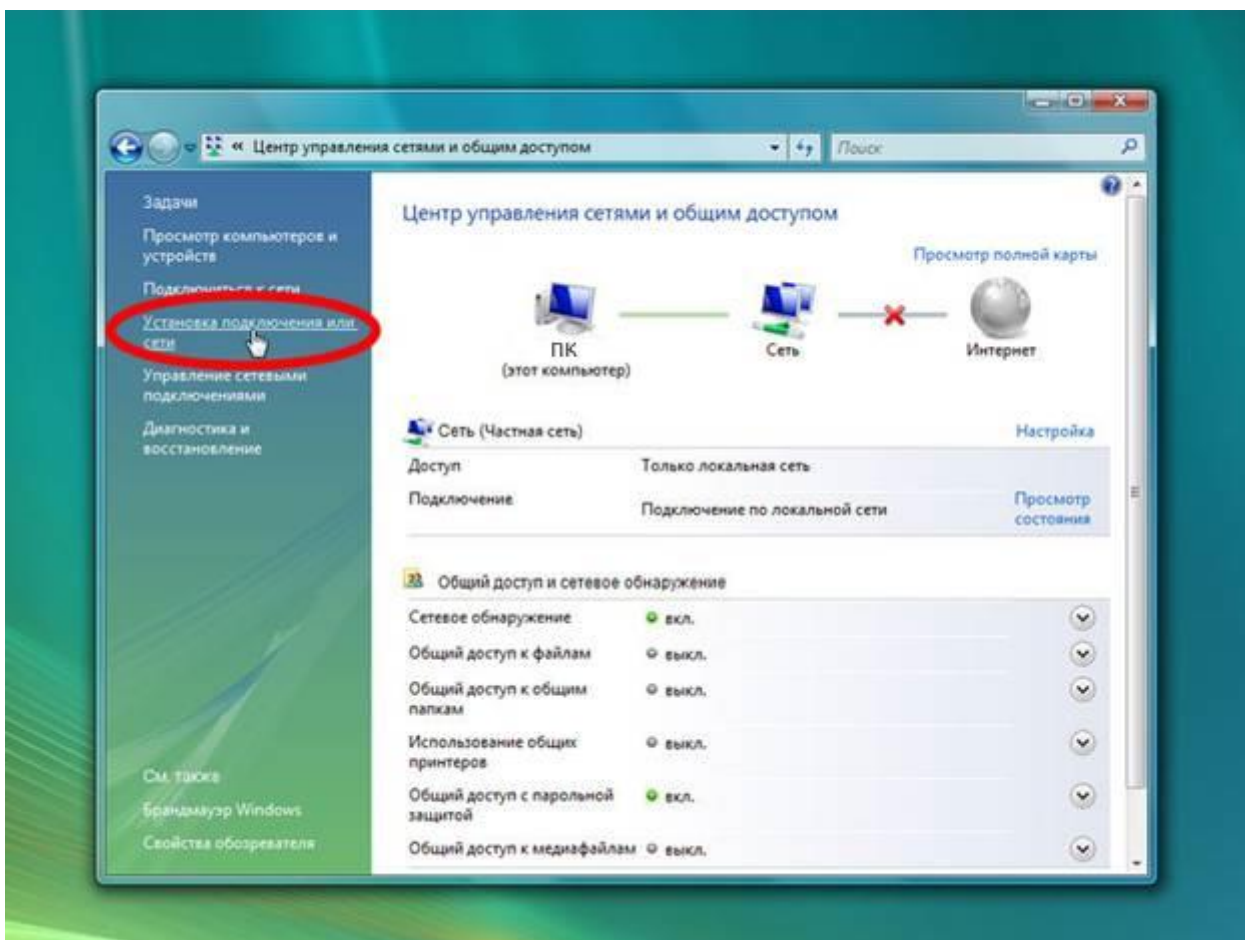
3. Выберите "Сеть и Интернет":



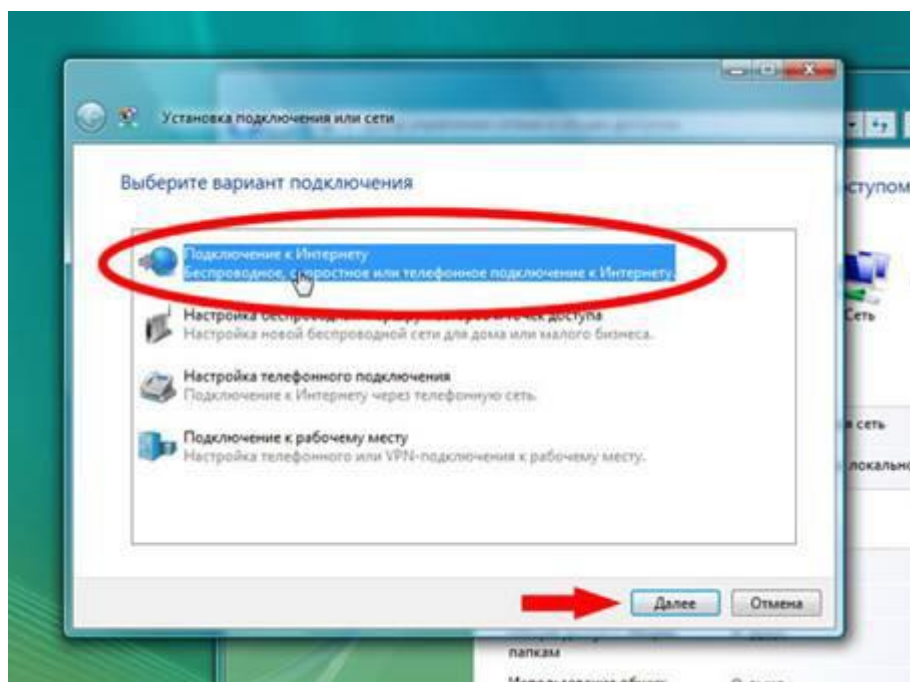
4. Выберите "Центр управления сетями и общим доступом":



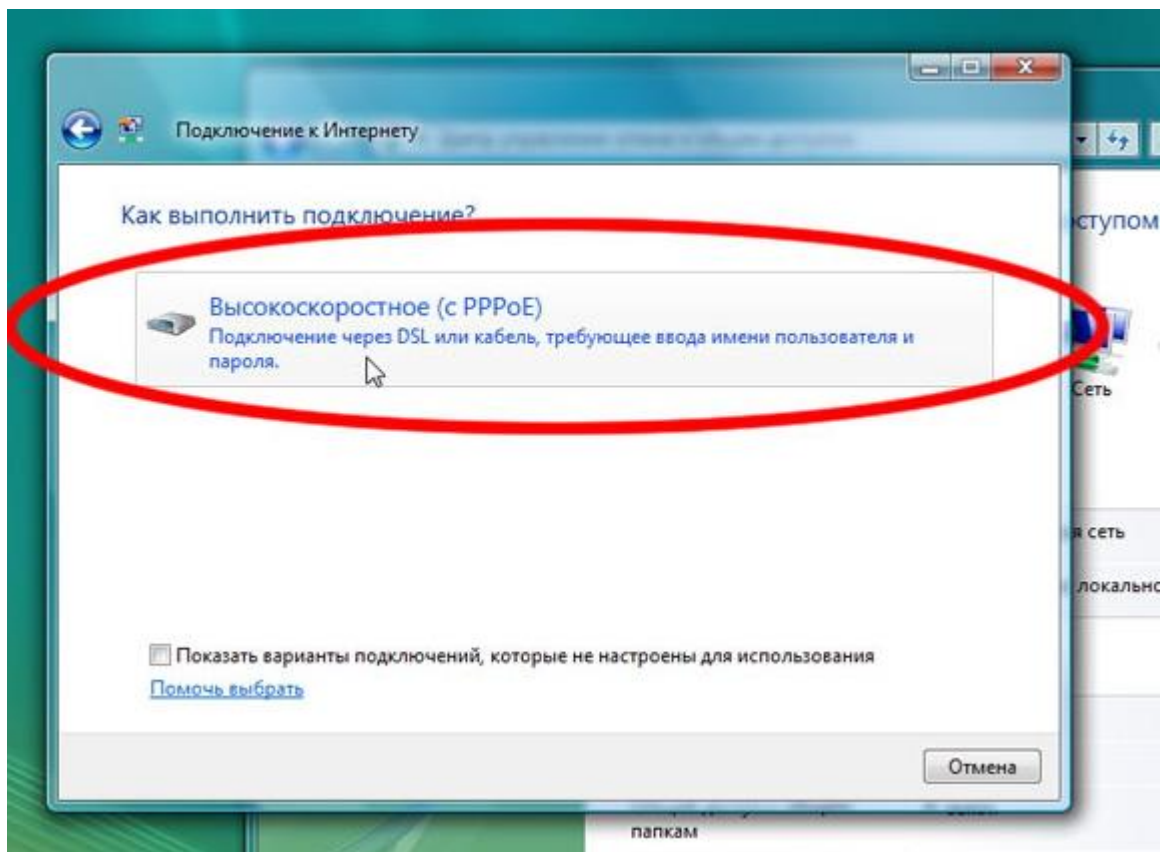
5. Выберите "Установка подключения или сети":



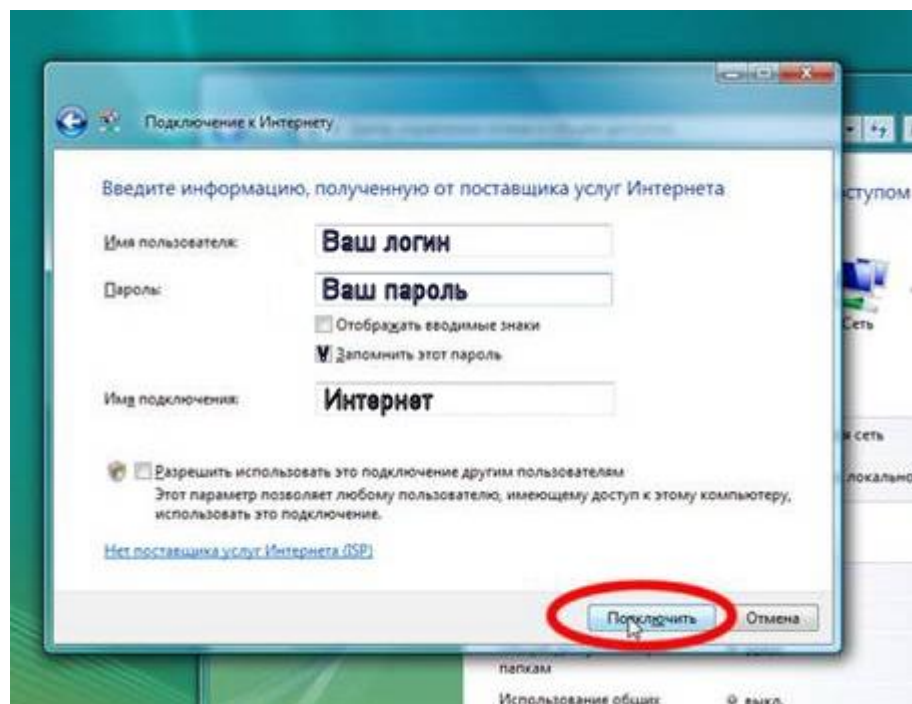
6. Выберите пункт "Подключение к Интернету" и нажмите "Далее":



7. Выберите "Высокоскоростное (с PPPoE)":



8. Введите "Логин", "Пароль" и "Имя подключения" (например "Интернет"). Установите галочку "Запомнить этот пароль" и нажмите "Подключить":



9. Нажмите "Закреть":

