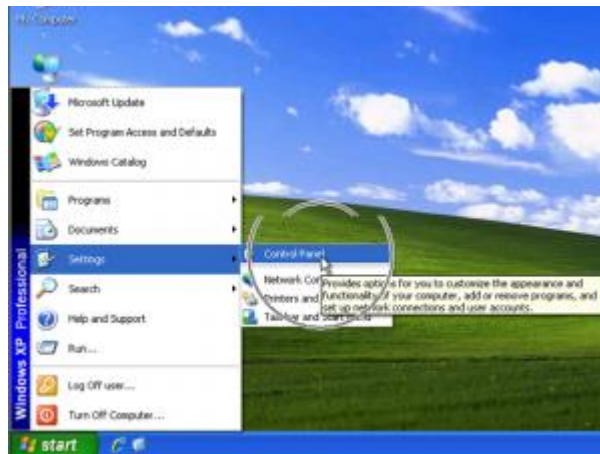


## Настройка PPPoE на Windows XP

1. Для начала откройте Панель управления, для этого откройте меню «Пуск» подменю **Настройки** -> **Панель управления**.



2. В «Панели управления» найдите «Сетевые подключения».



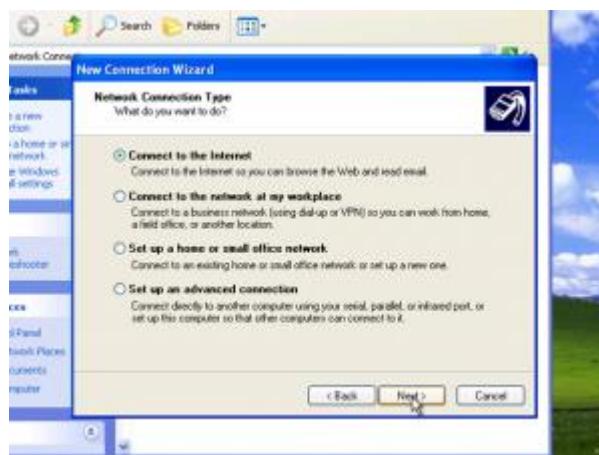
3. В меню слева найдите пункт «Создание нового подключения».



4. Откроется мастер установки нового подключения. Прочтите текст и нажмите **«Далее»**.



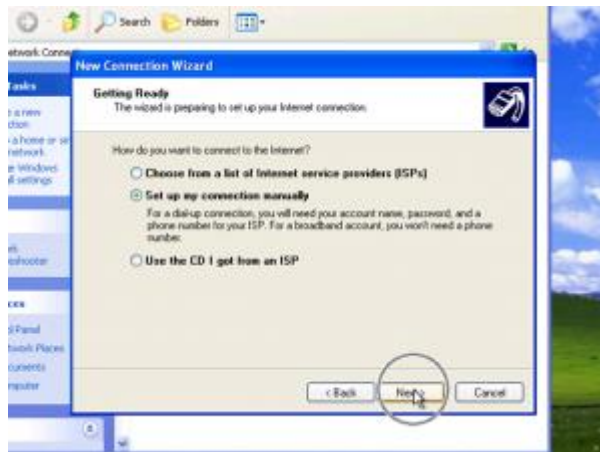
5. Выберите **«Подключение к интернету»** и нажмите далее.



6. Выберите **«Установить подключение вручную»**.



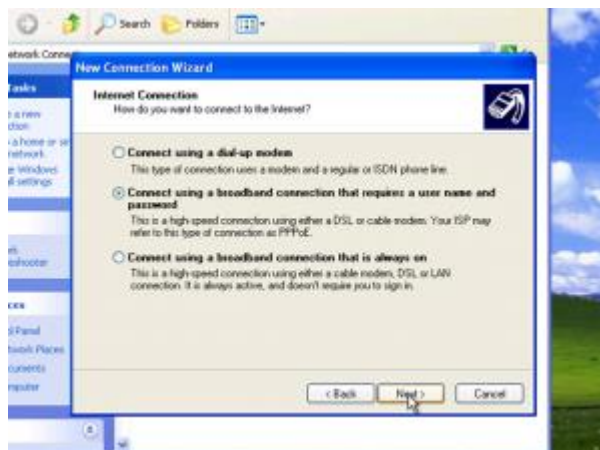
7. Нажмите **Далее**.



8. Выберите «Использовать широкополосное соединение запрашивающие имя пользователя и пароль».



9. Нажмите **Далее**.



10. Введите **произвольное «Название подключения»** и нажмите **Далее**.



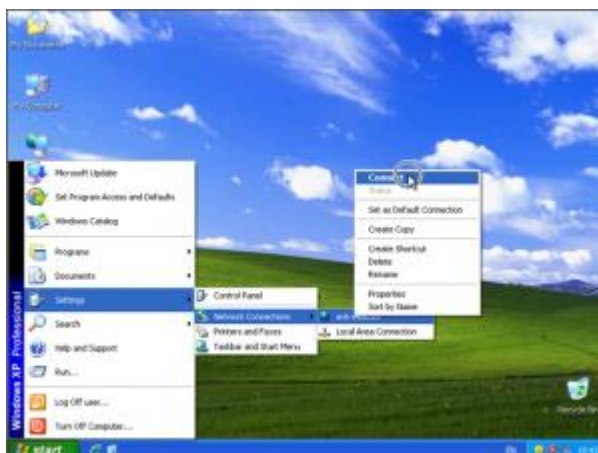
11. Введите «**имя пользователя**» и «**пароль**», Вы найдёте их в договоре, если не меняли их в личном кабинете.



12. Следуйте указаниям системы и нажмите **Далее**.



13. Чтобы подключиться к интернету, необходимо перейти в **Сетевые подключения** и выбрать команду **Подключение**.



14. Убедитесь, что «**имя пользователя**» и «**пароль**» написаны правильно (см. памятку пользователя) и нажмите кнопку **Подключение**. Если всё было сделано правильно, соединение с локальной сетью и интернетом должно быть установлено!

